

PCR Thermocycler Turbo2

Beschreibung

Der Thermocycler Turbo2 wurde speziell für die Verbesserung der PCR-Effizienz und -Genauigkeit entwickelt. Er verfügt über einen 7-Zoll-Touchscreen und eine benutzerfreundliche grafische Benutzeroberfläche, die die Bedienung äußerst intuitiv macht. Dank flexibler Rampenrate und Gradiententemperaturregelung optimiert der Turbo2 die PCR-Präzision deutlich. Mit Hilfe der WLAN-Funktion können Sie den PCR-Laufstatus jederzeit bequem von zu Hause aus überwachen.

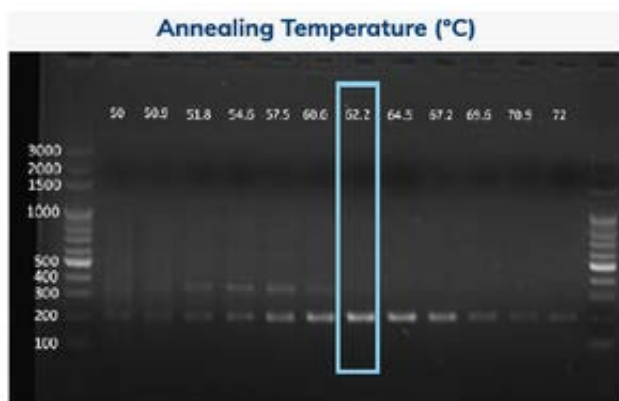
Ein günstiges und kompaktes Gerät mit einer Standfläche im A4-Format und einen 7 Zoll Touchscreen mit leicht verständlicher Benutzeroberfläche.

Die optionale Smartphone-App ermöglicht es dem Anwender zusätzlich den Arbeitsstatus über mobile Geräte zu überwachen.

Artikelnummer Thermocycler Turbo2: 112.6010
(ohne WiFi-Modul, bitte separat bestellen)

Optimierte Gradientfunktion

Ermöglicht die Ermittlung von optimalen Versuchsbedingungen in einem einzigen PCR-Lauf.



Das spezifische 200bp PCR-Produkt hat die beste PCR-Ausbeute bei einer Anlagerungstemperatur von 62,2 °C.



Thermocycler Turbo2



Thermocycler Turbo2 mit offenem Deckel

PCR Thermocycler Turbo2

Spezifikationen

Hervorragende Leistung

- Bewährte Peltier-Technologie für störungs freies Heizen und Kühlen.
- Schnelle Heizrate bis 5,5 °C/sec
- Ausgezeichnete Temperaturgenauigkeit und Gleichmäßigkeit (+/- 0,3 °C)
- 12-teiliger Gradienten-Temperaturbereich von 1 – 24,9°C
- Schnelles Hochfahren in nur 45 Sekunden.

Flexible Rampenratensteuerung

Von 0,1 bis 5,5 °C/s, um den Bedarf für CRISPR-bezogene Tests zu decken.

Gradientenoptimierung

Ein Bereich von 1 – 30°C ermöglicht optimale experimentelle Bedingungen in einem einzigen PCR-Lauf.

Intuitive Bedienung

Einfach zu kontrollieren durch den 7 Zoll großen sensitiven Touchscreen. Auch mit Laborhandschuhen reagiert das Touchpad sofort.

Bedienerfreundliche Oberfläche

Die grafische Benutzeroberfläche ist einfach zu bedienen und ermöglicht die schnelle und einfache Anpassung von Versuchsparametern wie Temperatur, Zeit und Zyklus.

Zweckmäßige Tools

Die eingebauten Tools ermöglichen eine einfache Tm-Berechnung, Copy Number Conversion und Master-Mix-Vorbereitung.

Einstellbare Deckeltemperatur

Kann für praktisch jede Art von Experiment, einschließlich NGS-Vorbehandlung, zwischen 35 und 120°C eingestellt werden.

Multi-Probe-Temperaturerfassungssystem

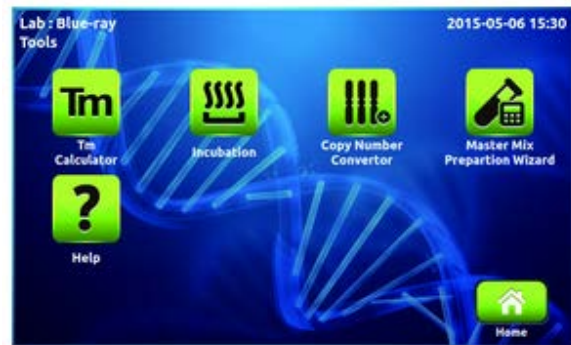
Für Kalibrierung und QC-Prozess.

USB-Port

Unterstützung für die Protokollübertragung

Smartphone App (optional)

Überwachung des PCR-Status per Fernzugriff auf einem Mobilgerät mit der kostenlosen TurboApp.



Display mit voreingestellten Programmen Turbo2



Beispieldisplay Turbo2



Optionale Smartphone App für Turbo2

PCR Thermocycler Turbo2 - Technische Daten

Probenblock	
Gradientenblock	0,2 ml, 96-Well-Platte (none-skirted, semi-skirted und full-skirted), PCR-Tubes oder Streifen (regular profile oder low profile)
Probenvolumen	10 – 100 µl
Block-Temperatur	
Temperaturbereich	4,0 – 100 °C
Max. Heizrate	5,5 °C/sec
Max. Kühlrate	3,3 °C/sec
Temperaturgenauigkeit	± 0,3 °C
Temperatur-Gleichmäßigkeit über Block verteilt	± 0,3 °C
Einstellbare Anstiegstemperatur	0,1 – 5,5 °C/sec
Temperaturgradient	
Ausrichtung	horizontal über den Block
Temperaturbereich	30 – 100 °C
Temperaturdifferenz	max. 30 °C
Deckelheizung	
Temperaturbereich	35 – 120°C oder aus
Temperaturgenauigkeit	± 1,0 °C
Software	
Übertragbarkeit von Protokollen	Speichern und übertragen auf Computer oder Thermocycler Turbo2 via USB-Flash-Laufwerk
gespeicherte Templates	> 4000
Anzahl möglicher Benutzerprogramme	100
Passwort	ja
Lauf Statusbericht	ja, HTML-Ausgabe und Übertragung über USB-Stick
real-time Temp. Profil-Export	ja, CSV Ausgabe und Übertragung über USB-Stick
Tools	Tm-Berechnung, Copy Number Convertor, Master-Mix-Preparation
Allgemeine Daten	
Display	7 Zoll Farb LCD mit kapazitivem Touchpanel
Datenanschluss	1 Frontanschluss für USB-Stick
Beheizter Deckel	ja, 35 – 102 °C oder aus
Automatischer Restart nach Stromausfall	ja
Fernsteuerung über Wi-Fi	optional
Gesamtabmessung	225 x 245 x 415 mm
Gewicht	9,5 kg
Lautstärke (Messabstand ca. 40 cm)	Heizgeräusch: ~46 dB, Kühlgeräusch: ~56 dB
Stromanschluss	VAC 100-240 V, 50/60 Hz, 750 W
Zertifizierung	CE, RoHS